The background of the entire page is a photograph of a large industrial refinery at night. The facility is densely packed with towers, pipes, and scaffolding, all of which are brightly lit with warm, yellowish-orange lights. The lights create a strong contrast against the dark blue twilight sky. In the foreground, a calm body of water perfectly reflects the illuminated industrial structures, creating a symmetrical and shimmering effect.

La résilience alliée à un solide rendement des affaires
produit une valeur actionnariale insurpassée dans l'industrie

2014
Lettre aux
actionnaires

2014

Lettre aux
actionnaires



Le solide rendement financier et opérationnel de l'Impériale en 2014 découle de la compétitivité de ses actifs, de son modèle d'entreprise intégrée et de sa concentration sur les principes fondamentaux.

Parmi nos réalisations de l'année écoulée, les plus remarquables sont le maintien d'un rendement solide à notre exploitation phare de Cold Lake, l'augmentation de la production à notre exploitation de sables pétrolifères de nouvelle génération de Kearl, l'utilisation record de la capacité de raffinage et l'augmentation considérable des ventes de produits pétroliers.

En 2014, nous avons réalisé un bénéfice net de 3,8 G\$, le deuxième en importance de toute l'histoire de la compagnie, en hausse de 34 % par rapport à 2013. Le rendement du capital moyen utilisé de 13,7 % a été le meilleur du secteur et les flux de trésorerie liés aux activités d'exploitation et à la vente d'actifs se sont élevés à 5,3 G\$, en hausse de 1,8 G\$. Les dépenses en immobilisations et frais d'exploration se sont établis à 5,7 G\$, et ont été principalement axés sur les projets de croissance du secteur Amont à Kearl et Nabije.

Les résultats de l'Impériale en 2014 ont donné lieu à un rendement annuel pour les actionnaires de 7,5 %, surpassant l'indice intégré du pétrole et du gaz S&P TSX (-6,1 %) et les résultats atteints par les sociétés comparables (-7,4 %). Des flux de trésorerie importants, jumelés à nos actifs de qualité à longue durée de vie et à un leadership de premier plan dans tous les secteurs d'activité, procurent à l'Impériale un avantage concurrentiel considérable.

Engagement à l'égard de la sécurité, de la responsabilité environnementale et de l'excellence opérationnelle

Lorsqu'il est question d'atteindre les normes les plus élevées, la sécurité de notre main-d'œuvre, l'exploitation de nos ressources de façon responsable et l'excellence opérationnelle sont prioritaires dans toute l'entreprise.

En 2014, le bilan de sécurité de notre main-d'œuvre (employés et entrepreneurs) a égalé nos résultats record, alors que nous avons totalisé 52 millions d'heures de travail, le total le plus élevé à ce jour. Nous continuons d'accorder la priorité à l'amélioration de la performance en matière de sécurité, et notre engagement à l'égard de la création d'un milieu de travail où *Personne ne se blesse* est indéfectible. Sans aucun accident nécessitant un arrêt de travail, le bon déroulement des travaux d'entretien à Kearl, à Cold Lake et aux raffineries de Sarnia et de Nanticoke durant l'année souligne notre engagement à l'égard de la sécurité.

En outre, nous continuons de chercher des moyens de réduire notre empreinte environnementale et de prendre en compte les besoins économiques et sociaux des collectivités au sein desquelles nous exerçons nos activités.

Des actifs de qualité à long terme dans le secteur Amont favorisent une croissance et des résultats robustes

Le bénéfice net global du secteur Amont s'est établi à 2,1 G\$, en hausse de 347 M\$ par

rapport à 2013. La moyenne de la production brute totale* de barils d'équivalent pétrole a été de 310 000 barils par jour, contre 295 000 en 2013, en hausse de 5 %. Abstraction faite de l'incidence de la cession d'actifs classiques dans le secteur Amont en 2014, la production a augmenté de 12 %.

La production brute de l'exploitation de Cold Lake a atteint en moyenne 146 000 barils par jour, en regard de 153 000 en 2013. La baisse de la production est principalement attribuable aux cycles normaux d'injection de vapeur et à des coupures d'électricité imprévues de fournisseurs tiers.

Le démarrage du projet Nabiye à Cold Lake a eu lieu en décembre, la production de bitume devant débuter au cours du premier trimestre de 2015. À son point culminant, le projet Nabiye augmentera d'environ 40 000 barils par jour la production de l'Impériale avant redevances.

Avec une participation de 25 %, la quote-part de l'Impériale dans la production de Syncrude s'est établie en moyenne à 64 000 barils par jour, accusant une baisse légère par rapport aux 67 000 barils de 2013. Les priorités à Syncrude sont l'amélioration de la fiabilité et la réduction des frais d'exploitation unitaires.

La quote-part de l'Impériale dans la production brute du développement initial de Kearl s'est établie à 51 000 barils par jour, contre 16 000 en 2013. Des améliorations ont depuis été apportées à la fiabilité du matériel et aux procédures opérationnelles. À la fin de l'exercice, la phase de construction du projet d'expansion de Kearl était essentiellement terminée. Le projet étant en avance sur le calendrier prévu, son démarrage devrait avoir lieu au cours du troisième trimestre de 2015. À plein rendement, l'expansion permettra de produire 110 000 barils par jour de plus (la quote-part de l'Impériale étant de 78 000 barils par jour). Notre approche « conception unique/réalisations multiples » de l'exécution de projets, laquelle a été appliquée au projet d'expansion de Kearl, est une approche rentable qui englobe les synergies et les leçons apprises.

Depuis longtemps, l'Impériale analyse régulièrement la contribution de ses actifs aux objectifs opérationnels et financiers de l'entreprise en vue d'en maximiser la valeur. Dans cette visée, en 2014, nous avons procédé à la vente d'actifs classiques de pétrole et de gaz situés à Boundary Lake, à Cynthia/West Pembina et à Rocky Mountain House pour la somme de 855 M\$.

Une utilisation record de la capacité de raffinage et un volume de ventes plus élevé propulsent le rendement du secteur Aval.

Le secteur Aval de l'Impériale a enregistré un bénéfice net de 1,6 G\$, en hausse de 542 M\$ par rapport à 2013. Les résultats sont attribuables à divers facteurs, dont l'amélioration de la fiabilité des raffineries,

l'accès continu à des charges d'alimentation à prix avantageux, ainsi qu'à une baisse du dollar canadien et à une hausse de volume des ventes. La production des raffineries a augmenté de 5 % en 2014 (excluant Dartmouth), s'établissant en moyenne à 394 000 barils par jour, le taux d'utilisation annuel de la capacité de raffinage atteignant un chiffre record de 94 %. Les ventes nettes de produits pétroliers ont augmenté de 7 %, atteignant 485 000 barils par jour, ce qui s'inscrit dans notre stratégie de croissance des ventes sur les marchés canadiens rentables. À l'heure actuelle, environ 1200 de nos 1700 stations-service de marque Esso au Canada sont exploitées selon un modèle de distributeur de marque où l'Impériale fournit du carburant à des parties indépendantes qui exploitent des stations-service dont elles sont propriétaires. Au début de 2015, nous avons annoncé notre intention d'évaluer une possible transition des quelque 500 autres stations-service Esso appartenant à la compagnie vers le mode d'exploitation des distributeurs de marque.

Reposant sur une usine de polyéthylène de calibre mondial, le secteur Produits chimiques de l'Impériale a réalisé un bénéfice net record de 229 M\$ en 2014, en hausse de 67 M\$ par rapport à 2013. Ce résultat a été obtenu grâce à des marges solides sur toutes les principales gammes de produits et au traitement de charges d'alimentation en éthane à coût avantageux provenant de la formation de schiste de Marcellus. Le volume des ventes s'est établi à 953 000 tonnes, en hausse de 13 000 par rapport à 2013.

Faire face aux défis liés à l'accès aux marchés

La production accrue dans le secteur Amont, jumelée aux retards des projets de construction de nouveaux pipelines, a posé de grands défis à l'industrie canadienne du pétrole et du gaz en 2014. Afin de soutenir la stratégie de croissance du secteur Amont de l'entreprise et d'atténuer les incertitudes associées aux projets de pipelines en suspens, l'Impériale s'affaire à mettre sur pied un dépôt ferroviaire près de sa raffinerie de Strathcona. Le dépôt, qui devrait être prêt en 2015, permettra de transporter jusqu'à 210 000 barils par jour de plus, assurant ainsi l'accès aux marchés les plus prometteurs pour le brut de concession.

La technologie ouvre la voie à des possibilités de croissance

En 2014, l'Impériale a investi 175 M\$ en recherche et technologie pour rehausser sa performance environnementale, accroître son efficacité et augmenter la récupération du bitume. Parmi ses priorités, mentionnons l'optimisation des procédés d'extraction et de traitement par moussage paraffinique à Kearl. Le procédé d'injection cyclique de solvant (PICS) est quant à lui une technique prometteuse ayant le potentiel d'accroître la récupération du bitume tout en réduisant les émissions de gaz à effet de serre et la quantité

d'eau utilisée. Un projet pilote d'essai du PICS à l'échelle commerciale a débuté en juin 2014 à Cold Lake.

Notre technique de séparation gravitaire stimulée par injection de vapeur et par adjonction de solvant (SGSIV-AS), mise au point conjointement avec ExxonMobil, rehausse la récupération du bitume grâce à l'ajout de solvant. Cette technique fait actuellement l'objet d'une évaluation de son potentiel commercial. La technologie et l'innovation sont essentielles pour libérer le potentiel d'occasions de croissance, surtout en ce qui a trait aux projets in situ, notamment à Aspen, Corner, Clyden et Cold Lake Midzaghe (anciennement Grand Rapids).

La résilience face aux conditions du marché

Le contexte commercial des derniers mois, marqué par la baisse importante des prix du pétrole brut sur le marché international, reflète le caractère cyclique du secteur pétrolier et gazier. L'Impériale planifie et exerce ses activités dans une vision à long terme qui lui confère une résilience face aux diverses conditions du marché. Notre résilience provient en grande partie de nos actifs à long terme de première qualité, de notre modèle d'entreprise intégrée et de notre accent sur les principes commerciaux fondamentaux. Par conséquent, nos plans d'investissement à court terme demeurent en grande partie inchangés. Toutefois, nous continuerons de surveiller de près l'état du marché et de nous y adapter, d'examiner rigoureusement les coûts d'exploitation et les dépenses en immobilisations afin de mettre l'accent sur l'optimisation de la valeur, quel que soit le contexte dans lequel nous évoluons.

Notre main-d'œuvre constitue un avantage concurrentiel

Le succès de l'Impériale est le résultat du travail acharné, du dévouement et de l'engagement envers l'excellence de sa main-d'œuvre. Ensemble, nous nous efforçons de demeurer au premier rang de notre secteur en matière de sécurité, d'intégrité opérationnelle, de fiabilité et de rentabilité. Au nom du conseil d'administration et de tous les employés de l'Impériale, je tiens à vous remercier, chers actionnaires, de votre confiance en notre capacité de continuer à dégager une valeur actionnariale supérieure à long terme.

Rich Kruger
président du Conseil,
président et chef de la direction

*La production brute est la quote-part de l'entreprise (à l'exclusion des achats) avant déduction de la quote-part du propriétaire minier, du gouvernement, ou des deux.

Faits saillants de 2014

Modèle d'entreprise de l'Impériale

- Actifs durables conférant un avantage concurrentiel
- Rigueur d'investissement et de gestion des coûts
- Intégration de la chaîne de valeur et synergies
- Technologies et innovations à impact élevé
- Excellence opérationnelle, croissance responsable



Kearl

Production brute moyenne de 51 000 barils par jour^[2]

Kearl, exploitation d'extraction de sables pétrolifères, possède l'un des gisements de la plus haute qualité au Canada.

Grâce à notre technique exclusive de traitement par moussage, nous sommes la seule exploitation de sables pétrolifères à produire du pétrole transportable par pipeline sans avoir à être valorisé.

Avec des ressources récupérables évaluées à 4,6 milliards de barils de bitume, le projet d'expansion de Kearl, prévu pour démarrer au troisième trimestre de 2015, augmentera la capacité de production d'environ 110 000 barils par jour.



Cold Lake

Production brute moyenne de 146 000 barils par jour^[1]

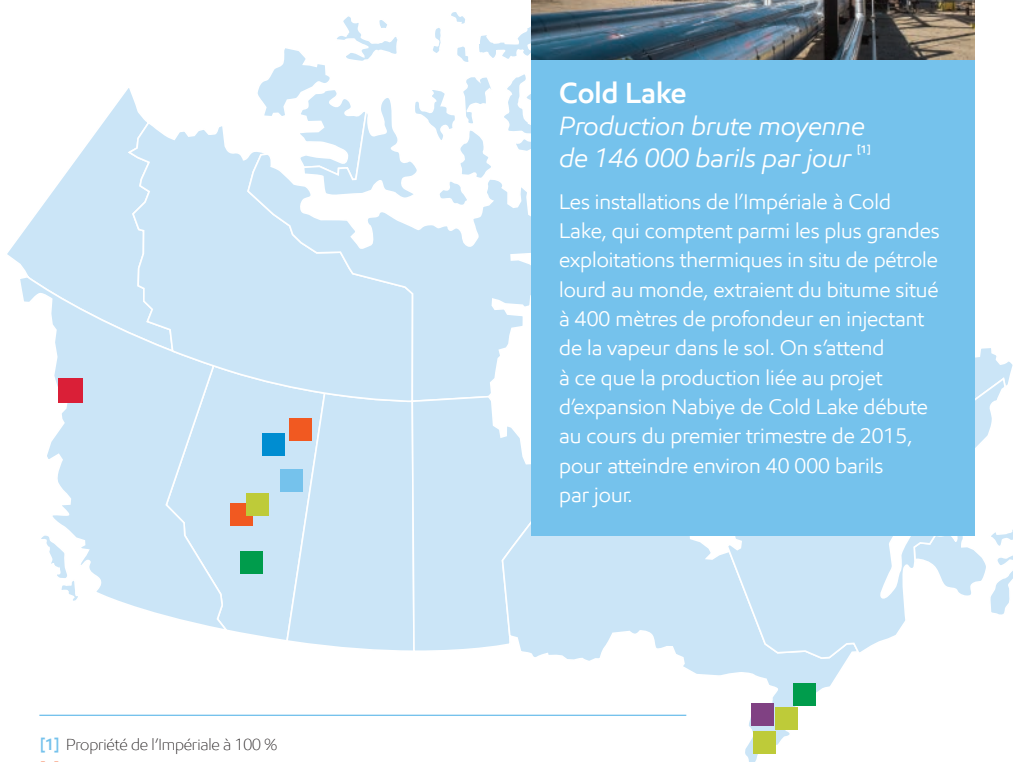
Les installations de l'Impériale à Cold Lake, qui comptent parmi les plus grandes exploitations thermiques in situ de pétrole lourd au monde, extraient du bitume situé à 400 mètres de profondeur en injectant de la vapeur dans le sol. On s'attend à ce que la production liée au projet d'expansion Nabiye de Cold Lake débute au cours du premier trimestre de 2015, pour atteindre environ 40 000 barils par jour.



Syncrude

Production brute moyenne de 64 000 barils par jour en 2014^[3]

Syncrude, installation d'exploitation et de valorisation des sables pétrolifères, est en service depuis plus de 35 ans. Les possibilités de croissance sont axées sur l'amélioration de la fiabilité et de la rentabilité.



[1] Propriété de l'Impériale à 100 %

[2] Part de l'Impériale. Propriété à 71 % de l'Impériale et à 29 % d'ExxonMobil Canada

[3] Part de l'Impériale. Propriété à 25 % de l'Impériale



Accès aux marchés

Accroissement de la capacité

Le nouveau dépôt ferroviaire à Edmonton permettra de transporter jusqu'à 210 000 barils par jour de plus, assurant ainsi l'accès aux marchés les plus prometteurs dans toute l'Amérique du Nord.



Occasions de recherche et de croissance

Engagement envers l'innovation

Nos investissements continus en recherche et technologie contribuent à libérer le potentiel de nouvelles ressources et nous permettent d'explorer, de produire, de raffiner et de commercialiser des produits avec le plus haut niveau d'efficacité opérationnelle.



Raffinage

L'utilisation de la capacité de raffinage atteint le chiffre record de 94 %

L'Impériale est le plus grand raffineur de pétrole au Canada et occupe des parts de marché importantes dans les principaux segments du marché des produits pétroliers. Notre avantage concurrentiel provient de l'utilisation record de la capacité de raffinage et de charges d'alimentation à prix avantageux.



GNL - WCC

Évaluation environnementale lancée

L'Impériale a déposé une description de projet, requise pour lancer une évaluation environnementale du projet de GNL (WCC) en Colombie-Britannique, qui est une copropriété de l'Impériale et d'ExxonMobil Canada. La décision finale en matière d'investissement, qui ne sera pas prise de sitôt, dépendra en fin de compte d'un certain nombre de facteurs, dont les approbations gouvernementales et réglementaires, la compétitivité économique, les futures conditions du marché et les conventions de vente de GNL.



Carburants et Lubrifiants

Les ventes atteignent 485 000 barils par jour

Le groupe Carburants et Lubrifiants est un intervenant majeur dans la rentabilité globale du secteur Aval de l'Impériale, qui demeure l'un des plus importants distributeurs de produits de marque au Canada, fournissant des carburants et des lubrifiants de qualité supérieure d'un bout à l'autre du pays.



Produits chimiques

Résultats record de 229 M\$

L'Impériale est l'un des principaux producteurs de produits pétrochimiques au Canada. En concentrant ses efforts sur les synergies d'intégration, l'excellence opérationnelle et une approche disciplinée de l'investissement, le secteur Produits chimiques est parvenu à afficher les meilleurs résultats de son histoire en 2014.

Faits saillants de 2014

Finances et exploitation

Les flux de trésorerie liés aux activités d'exploitation et à la vente d'actifs ont augmenté de 52 %, se chiffrant à **5,3 G\$**.

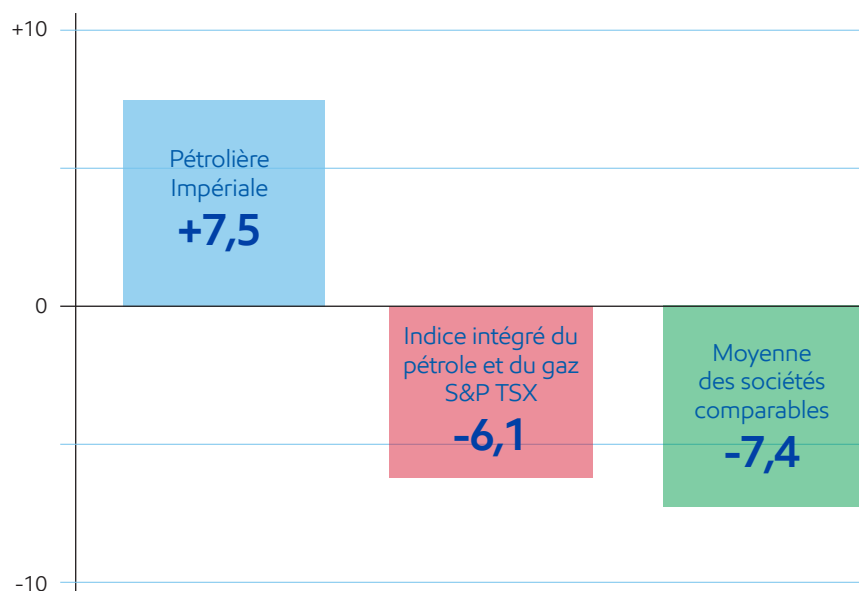
Le bénéfice net a augmenté de 34 %, s'établissant à **3,8 G\$**, ou **4,45 \$** par action.

Le rendement du capital moyen utilisé est passé à **13,7 %**.

À **0,52 \$** par action, les dividendes ont augmenté pour la **20^e** année d'affilée.

Cours de l'action en 2014

Rendement annuel (%)



Conseil d'administration



Richard M. Kruger

Président du Conseil, président et chef de la direction
Compagnie Pétrolière Impériale Ltée
Calgary, Alberta



Krystyna T. Hoeg

Directrice générale
Toronto, Ontario
Présidente – Comité des ressources pour les dirigeants
Vice-présidente – Comité des contributions



Jack M. Mintz

Titulaire de la chaire Palmer de politique publique, Université de Calgary
Calgary, Alberta
Président – Comité de l'environnement, de la santé et de la sécurité
Vice-président – Comité des mises en candidature et de la gouvernance



David S. Sutherland

Directeur général
Waterloo, Ontario
Président – Comité des contributions
Vice-président – Comité de l'environnement, de la santé et de la sécurité



D. G. (Jerry) Wascom

Vice-président d'Exxon Mobil Corporation et président d'ExxonMobil Refining & Supply Company
Fairfax, Virginie

La production brute totale a augmenté de 5 %, atteignant **310 000** barils d'équivalent pétrole par jour.

Le débit des raffineries a augmenté de 5 %, s'établissant en moyenne à **394 000** barils par jour.

Les ventes de produits pétroliers ont atteint **485 000** barils par jour, en hausse de 7 %.

Des dépenses en immobilisations et frais d'exploration de **5,7 G\$** ont été engagés, principalement dans les projets de croissance du secteur Amont.

Faits saillants – Finances <small>(en millions de dollars canadiens)</small>	2014	2013	2012	2011	2010
Produits d'exploitation	36 231	32 722	31 053	30 474	24 946
Bénéfice net	3 785	2 828	3 766	3 371	2 210
Flux de trésorerie liés aux activités d'exploitation et à la vente d'actifs ^(a)	5 256	3 452	4 906	4 803	3 351
Trésorerie et équivalents de trésorerie à la fin de l'exercice	215	272	482	1 202	267
Total de la dette à la fin de l'exercice	6 891	6 287	1 647	1 207	756
Capital moyen utilisé ^(a)	27 637	21 941	16 302	13 261	10 791
Dépenses en immobilisations et frais d'exploration	5 654	8 020	5 683	4 066	4 045

Principaux ratios financiers	2014	2013	2012	2011	2010
Bénéfice net par action – résultat dilué <small>(en dollars)</small>	4,45	3,32	4,42	3,95	2,59
Rendement du capital moyen utilisé <small>(en pourcentage)</small> ^(a)	13,7	12,9	23,1	25,4	20,5
Rendement de la moyenne des capitaux propres <small>(en pourcentage)</small>	18,0	15,8	25,4	27,5	21,4
Rendement annuel pour les actionnaires <small>(en pourcentage)</small> ^(b)	7,5	11,3	(4,8)	12,9	0,9
Endettement <small>(en pourcentage)</small> ^(c)	23	24	9	9	7
Dividendes par action <small>(en dollars)</small>	0,52	0,49	0,48	0,44	0,43

Faits saillants – Exploitation	2014	2013	2012	2011	2010
Production brute de pétrole brut et de LGN <small>(en milliers de barils par jour)</small>	282	261	250	255	247
Production brute de gaz naturel <small>(en millions de pieds cubes par jour)</small>	168	201	192	254	280
Production totale brute <small>(en milliers de barils d'équivalent pétrole par jour)</small>	310	295	282	297	294
Réserves prouvées nettes <small>(en millions de barils d'équivalent pétrole)</small>	3 959	3 622	3 574	3 191	2 549
Débit des raffineries <small>(en milliers de barils par jour)</small> ^(d)	394	426	435	430	444
Ventes nettes de produits pétroliers <small>(en milliers de barils par jour)</small>	485	454	445	447	442
Ventes de produits chimiques <small>(en milliers de tonnes)</small>	953	940	1 044	1 016	989

(a) Les définitions se trouvent sous la rubrique « Termes d'usage courant », contenue dans la section financière de la circulaire de sollicitation de procurations par la direction.

(b) Comprend l'appréciation de l'action et les dividendes.

(c) Les définitions se trouvent sous la rubrique « Rapport de gestion » de la circulaire de sollicitation de procurations par la direction.

(d) Les opérations de raffinage à la raffinerie de Dartmouth ont pris fin le 16 septembre 2013.

Autres dirigeants



Sheelagh D. Whittaker

Directrice générale
Londres, Angleterre
Présidente - Comité des mises en candidature et de la gouvernance
Vice-présidente - Comité de vérification



Victor L. Young

Directeur général
St. John's, Terre-Neuve-et-Labrador
Président - Comité de vérification
Vice-président - Comité des ressources pour les dirigeants

B. P. (Bart) Cahir

Vice-président principal, secteur Amont

Paul J. Masschelin

Vice-président principal, Finances et administration, et contrôleur

W. J. (Bill) Hartnett, Q.C.

Vice-président, directeur juridique

Bradley G. Merkel

Vice-président, Marketing des carburants, lubrifiants et produits spéciaux

David G. Bailey

Trésorier

John W. Blowers

Directeur, Fabrication et raffinage

Marvin E. Lamb

Directeur, Imposition des sociétés

Lara H. Pella

Adjointe au directeur juridique et secrétaire générale



Siège social

Compagnie Pétrolière Impériale Ltée
Case postale 2480, Station M
Calgary (Alberta) T2P 3M9

Renseignements pour les investisseurs

En ligne : imperial.ca
Courriel : investor.relations@esso.ca
Téléphone : 587-476-4743

Énoncés prospectifs

Les énoncés contenus dans le présent rapport qui sont liés à des situations ou des événements futurs, y compris les prévisions, les objectifs, les attentes, les estimations et les plans d'affaires sont des énoncés prospectifs. Les résultats qui seront obtenus, notamment quant à la croissance de la demande et la combinaison de sources énergétiques; à la croissance et à la répartition de la production; aux plans, aux dates, aux coûts et aux capacités des projets; aux taux de production et à la récupération des ressources; aux économies de coûts; aux ventes de produits; aux sources de financement; ainsi qu'aux dépenses liées aux immobilisations et à l'environnement sont susceptibles d'être considérablement différents en raison d'un certain nombre de facteurs comme les fluctuations du prix et de l'offre et la demande de pétrole brut, de gaz naturel et de produits pétroliers et pétrochimiques; les événements politiques ou l'évolution de la réglementation; les calendriers des projets; l'issue de négociations commerciales; l'obtention en temps opportun de l'approbation des organismes de réglementation et de tierces parties; les interruptions opérationnelles imprévues; les développements technologiques inattendus; et d'autres facteurs analysés sous la rubrique 1A du formulaire 10-K le plus récent de l'Impériale. Les énoncés prospectifs ne sont pas des garanties de la performance future et comprennent un certain nombre de risques et d'incertitudes, dont certains sont similaires à ceux auxquels se heurtent d'autres entreprises pétrolières et gazières et d'autres sont spécifiques à l'Impériale. Les résultats réels de l'Impériale pourraient différer sensiblement de ceux exprimés ou sous-entendus dans ces énoncés prospectifs et le lecteur est prié de ne pas accorder une confiance induite à ces énoncés.

Le terme « projet » tel qu'il est utilisé dans ce rapport peut renvoyer à toute une gamme d'activités différentes et n'a pas nécessairement le même sens que celui qu'on lui donne dans les rapports sur la transparence des paiements au gouvernement.

L'information sur les réserves et les ressources éventuelles contenue dans le présent rapport correspond à la meilleure estimation possible des intérêts nets de la compagnie après redevances à la fin de l'exercice 2014, établie par l'évaluateur de réserves qualifié interne de l'Impériale. Les ressources éventuelles sont considérées comme pouvant être récupérées d'accumulations connues, au moyen de la technologie établie ou en développement, mais n'étant pas considérées comme récupérables actuellement en raison d'une ou de plusieurs éventualités. Celles-ci peuvent inclure, mais sans s'y limiter, des facteurs tels que des questions d'ordre économique, juridique, environnemental, politique et réglementaire ou l'absence de marchés. Rien ne garantit qu'il soit économiquement viable ou techniquement possible d'exploiter une quelconque partie de ces ressources.

L'Impériale en ligne

Rendez-vous sur le site Web imperial.ca pour obtenir davantage de renseignements sur les activités opérationnelles de l'Impériale, y compris des vidéos sur nos projets et le rapport sur la mission sociale de l'entreprise.

Pour les états financiers consolidés complets, y compris les notes, veuillez vous reporter à la circulaire de sollicitation de procurations par la direction pour l'assemblée générale 2015 de l'Impériale. La circulaire de sollicitation de procurations par la direction comprend également le rapport de gestion. La section Renseignements à l'intention des investisseurs du site Web de l'Impériale contient la circulaire de sollicitation de procurations par la direction.



@ImperialOil



/ImperialOil



Imperial-Oil